

来る福招き猫まつり

くる 9月29日は招き猫の日



日本中の招き猫が伊勢に集う！今年も「福」いっぱい16日間！！



■会場へのアクセス：
 近鉄「宇治山田駅」下車、三重交通「内宮前」行きバスにて約20分「神宮会館前」下車、徒歩1分。
 または伊勢自動車道「伊勢IC」で下り、国道23号を内宮方面へ直進約5分。

■主催：来る福招き猫まつり実行委員会
 ■協力：日本招き猫倶楽部 ■協賛：(株)赤福、(有)伊勢福
 ■後援：近畿日本鉄道(株)、三重テレビ放送(株)、三重交通(株)、(株)ぎゅーとら、(株)ササヤマ、(社)伊勢市観光協会、伊勢おほらい町会議
 ■お問い合わせ先：おかげ横丁総合案内 TEL.0596(23)8838



日時 平成25年 9月14日(日)▶29日(日)
 午前9時29分▶午後5時29分

場所 伊勢内宮前 おかげ横丁
 ※雨天の場合、内容が一部変更または中止になる場合がございます。

第19回 来る福招き猫まつり

『奉祝式年遷宮』

来る福招きで、光り輝くはじまりの瞬間へ！

いよいよ御遷宮も佳境に。

10月に入るとすぐ、神宮の神様が新しいお宮へお遷りになります。それはまさに、希望に満ちた次の20年、未来への始まりの瞬間。

今年の招き猫まつりは、日本全国からお祝いに駆けつけた招き猫たちとともに、祈りを捧げて福を招き、首ならぬ腕を長くしてその瞬間を待ち詫びます。

会期 / 平成25年

9月14日(日) ▶▶ 29日(日)

午前9時29分 ▶▶ 午後5時29分

場所 / 伊勢内宮前 おかげ横丁

※諸事情により、内容が一部変更または中止になる場合がございます。

期間中のお楽しみはこちら

※各催しの詳細は、期間中おかげ横丁内に設置される案内板と当日チラシをご覧ください。

招き猫現代作家展

「遷宮をお祝いにやってきました」

招き猫は、江戸末期に日本で誕生し、現在では国内外で親しまれ、個性溢れる作品として表現されるようになりました。そんな中から「吉兆招福亭」が選抜した招き猫作家14名の作品が揃います。

■場所：伊勢路名産味の館2階「大黒ホール」

【出展予定作家】

あべ夏 / 有田ひろみ、ちゃぼ / 小澤康唐 / 栗原淑男 / 小出信久 / 櫻井魔己子 / 佐山泰弘 / 松風直美 / 蟬丸 / 平林義教・利依子 / 水谷満 / もりわじん / 吉田一也 / 渡辺志野

(五十音順・敬称略)



もう一つの招き猫現代作家展

■場所：あびす屋台

【出展予定作家】

天野千恵美 / 岡村洋子 / おちよこ / 春日 粧 / 小島美知代 / すみ田理恵 / 高橋理佐 / 田中かずみ / 豊田明美 / なつめみちこ / 服部京子 / 半澤淳子 / 東 直生 / ひがしりょうこ / 深井和子 / 曲沼らん子 / 松田一戯 / 松本浩子 / 水野志元乎

(五十音順・敬称略)

来る福市

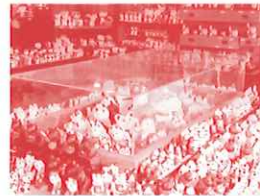
■場所：五十鈴茶屋本店前
おかげ横丁のオリジナル招き猫をはじめ、ポピュラーな常滑焼の貯金箱型招き猫など、全国の産地から招き猫が勢揃いします。



全国郷土玩具招き猫展

■場所：五十鈴茶屋本店前

北は青森から南は鹿児島まで、全国各地で伝統的に作られている郷土玩具の招き猫を一堂に集めました。古くから伝わる土人形や張子など、一点一点が手作りです。素朴な表情とお国柄を楽しめます。



招き猫絵付け教室

■場所：かみしばい広場

■料金：1回 1,575円(税込)

■指導：五十嵐健二・俊介(春日部張子人形作家)
真っ白な張子の招き猫にアイデアたっぷりの絵付けを施して、オリジナルの招き猫を作ってみませんか。



招き猫の福福市

招き猫の飴細工屋台

招き猫スタンプラリー

蟬丸の体験教室

来る福記念切手限定販売

来る福遊戯屋台

百福お願い招き猫

第10回来る福絵手紙公募展

来る福郵便「伊勢からの便り」

招き猫供養所

来る福福引

東早苗個展「さなぼの楽しい器と置物・9展」

第19回限定!! 招き猫販売



(作：水谷満氏)

期間限定のお楽しみはこちら

吉兆招福鈴授与

日時 / 29日(日) 9:29~

場所 / 常夜燈前

地元の氏神様でお祓いを受けた、ありがたい福鈴です。毎年絵柄の変わるポチ袋に入れて929名の方に授与いたします。



招き猫の楽市

日時 / 21日・22日・23日 9:29~

場所 / 特設屋台

腕に覚えありの作家さんや問屋さん、コレクターさんなど、招き猫にかかわる様々な人たちが自慢の品を所狭しと並べます。作り手や持ち主の想いや地域の特色など感じてみてはいかがでしょうか。



残り福のおすそわけ

日時 / 29日 16:29~

場所 / 太鼓櫓

昔から「残り物には福がある」といいますよね。おまつり最終日には小さな福のおすそ分けがあります。

招き猫感謝祭

ふだんより休まずに手を挙げて、福を招き続けてくれる招き猫たちに感謝し、招き猫まつりの安全を祈願します。

何故、伊勢で招き猫まつり?

伊勢は、2000年前の昔より「海の彼方にあるという理想郷より、絶えることなく、幸せの波が寄せ来る処」と太陽神「天照大御神」がお住まいを構えた古くからの縁起処。この地を訪れた日本招猫倶楽部メンバーは「この地こそ招き猫の感謝祭を開催するにふさわしい」と強く感じました。そこで、平成7年に「第1回来る福招き猫まつり」を開催したのでした。以来、回を重ね続け、今年で19回目を迎えます。

交通のご案内

【公共交通機関で】近鉄名古屋から近鉄特急で約85分「宇治山田駅」下車。大阪難波から近鉄特急で約110分「宇治山田駅」下車。駅前から三重交通「内宮前」行きバス約20分、「神宮会館前」下車、徒歩1分。

【車で】伊勢自動車道「伊勢IC」から、国道23号を内宮方面に直進「市営駐車場」着(約5分)、徒歩5分。

おかげ横丁 季節を楽しむ催し(平成25年スケジュール)

10月12日~10月20日 奉納神嘗祭 恵みの市

10月17日

旧暦 十三夜の月見

12月14日~12月29日 歳の市

10月26日~10月27日 神恩感謝 日本太鼓祭

12月31日~1月1日 行く年来る年

※毎月朔日(ついたち)には「朝市」、晦日(みそか)には「みそか寄席」を開催しています。

伊勢内宮前
おかげ横丁
☎ 0596(23)8838
〒516-8558 三重県伊勢市宇治中之切町52
<http://www.okageyokocho.co.jp/>